

REMONT MIESZKANIA PRZY UL.ŚWIDNICKIEJ 34-26

Lp.	Podstawa	Opis i wyliczenia	j.m.	Poszcz	Razem
1	1 KNNR 3 d.1 0801-07	Zerwanie posadzek z tworzyw sztucznych 5.30*3.05+2.03*4.14+1.15*1.81+1.50*1.0+2.18*1.70	m ²		
			m ²	31.857	
				RAZEM	31.857
2	NNRNKB d.1 202 1134-01	(z.VII) Gruntowanie podłoży preparatami "CERESIT CT 17" i "ATLAS UNI GRUNT" - powierzchnie poziome 31.86	m ²		
			m ²	31.860	
				RAZEM	31.860
3	NNRNKB d.1 202 1130-02	(z.VII) Warstwy wyrównujące i wygładzające z zaprawy samopoziomującej gr. 5 mm wykonywane w pomieszczeniach o pow. ponad 8 m ² 31.86	m ²		
			m ²	31.860	
				RAZEM	31.860
4	KNNR 2 d.1 1206-02	Posadzki z wykładzin z tworzyw sztucznych rulonowych bez warstwy izolacyjnej typu Gamrat ,gr. min 2.0mm, grubość warstwy ścieralnej min 0.30 mm, klasa ścierności T, wgniecenie resztkowe-max 0.2 mm, odporność na oddziaływanie krzesła na rolkach. 31.86	m ²		
			m ²	31.860	
				RAZEM	31.860
5	KNNR 2 d.1 1206-04	Listwy do posadzek przyścienne z polichloru winylu klejone (5.30+3.05)*2+(2.03+4.14)*2+(1.15+1.81)*2+(1.50+1.0)*2+(2.18+1.70)*2	m		
			m	47.720	
				RAZEM	47.720
6	KNNR 3 d.1 0702-06	Wykucie z muru i wstawienie nowych drzwi zewnętrznych o konstrukcji wzmocnionej, wyposażone w zamek wielozastawkowy i numer mieszkania. 0.9*2.0	m ²		
			m ²	1.800	
				RAZEM	1.800
7	KNNR 3 d.1 0702-05	Wykucie z muru i wstawienie nowych drzwi płytowych, z drewnianą ramą konstrukcyjną, wypełnione ramą stabilizacyjną. 0.8*2.0*4.0	m ²		
			m ²	6.400	
				RAZEM	6.400
8	KNNR 3 d.1 0601-01	Odbicie tynków z zaprawy wapiennej lub cem.-wapiennej na ścianach, filarach, pilastrach 20.0	m ²		
			m ²	20.000	
				RAZEM	20.000
9	KNNR 3 d.1 0603-01	Tynki wewn.zwyczajne kat. III wykonyw. ręcznie na ścianach i słupach bez osiatkowania 20.0	m ²		
			m ²	20.000	
				RAZEM	20.000
10	KNNR 2 d.1 1209-01	Posadzki jedno i wielobarwne z płytek z kamieni sztucznych o wym. 20x20 cm układane metodą regularną na zaprawie klejowej gr. 3 mm , płytki z gresu porcelanowego, odporność na ścieranie min. IV kl. , antypoślizgowe. 1.60*1.84	m ²		
			m ²	2.944	
				RAZEM	2.944
11	KNNR 2 d.1 1209-05	Cokoliki z kształtek z kamieni sztucznych układanych na zaprawie klejowej (1.60+1.84)*2	m		
			m	6.880	
				RAZEM	6.880
12	KNNR 3 d.1 0605-04	Dwukrotne malowanie tynków wewnętrznych ścian i sufitów farbą emulsyjną z przygotowaniem powierzchni (47.72+6.88)*2.52+35.71	m ²		
			m ²	173.302	
				RAZEM	173.302
13	KNR 4-01 d.1 1208-02	Ługowanie farby olejnej z tynków ścian (6.88+11.32)*1.40	m ²		
			m ²	25.480	
				RAZEM	25.480
14	KNR 4-01 d.1 0354-13	Wykucie z muru krętek wentylacyjnych, drzwiczek 2.0	szt.		
			szt.	2.000	
				RAZEM	2.000
15	KNR 4-01 d.1 0322-02	Obsadzenie krętek wentylacyjnych w ścianach z cegieł 2.0	szt.		
			szt.	2.000	
				RAZEM	2.000
16	KNR 4-01 d.1 1212-28	Dwukrotne malowanie farbą olejną rur wodociagowych i gazowych o średnicy do 50 mm 14.0	m		
			m	14.000	

REMONT MIESZKANIA PRZY UL. ŚWIDNICKIEJ 34-26

Lp.	Podstawa	Opis i wyliczenia	j.m.	Poszcz	Razem
				RAZEM	14.000
17	KNR 4-01 d.1 1212-40	Dwukrotne malowanie farbą olejną rur kanalizacyjnych żeliwnych 3.50	m m	3.500	
				RAZEM	3.500
18	KNR 4-01 d.1 1209-07	Jednokrotne malowanie farbą olejną uprzednio malowanej stolarki drzwiowej, ścianek i szafek o powierzchni do 1.0 m2 7.5	m ² m ²	7.500	
				RAZEM	7.500
19	KNNR 8 d.1 0113-05	Wymiana podejścia dopływowego pod płuczki o połączeniu elastycznym 1.0	szt. szt.	1.000	
				RAZEM	1.000
20	KNNR 8 d.1 0208-05	Wymiana podejścia odpływowego z PCW o śr.50 mm z uszczelnieniem pierścieniem gumowym na ścianie 2.0	szt. szt.	2.000	
				RAZEM	2.000
21	KNNR 8 d.1 0208-07	Wymiana podejścia odpływowego z PCW o śr.110 mm z uszczelnieniem pierścieniem gumowym na ścianie 1.0	szt. szt.	1.000	
				RAZEM	1.000
22	KNNR 8 d.1 0113-01	Wymiana podejścia dopływowego pod zawory czerpalne, baterie o śr.15 mm 3.0	szt. szt.	3.000	
				RAZEM	3.000
23	KNNR 8 d.1 0218-02	Wymiana ustępu z miską porcelanową i płuczką z PCW "doinopłuk" 1.0	kpl. kpl.	1.000	
				RAZEM	1.000
24	KNNR 8 d.1 0217-02	Wymiana wanny stalowej bez obudowy 1.0	kpl. kpl.	1.000	
				RAZEM	1.000
25	KNNR 8 d.1 0215-04	Wymiana zlewozmywaka z blachy emaliowanego bez wsporników 1.0	szt. szt.	1.000	
				RAZEM	1.000
26	KNNR 8 d.1 0118-04	Wymiana baterii umywalkowej lub zmywakowej ściennej o śr.15 mm, z głowicą ceramiczną. 1.0	szt. szt.	1.000	
				RAZEM	1.000
27	KNNR 8 d.1 0118-08	Wymiana baterii wannowej ściennej z natryskiem węzowym 1	szt. szt.	1.000	
				RAZEM	1.000
28	KNR 4-02 d.1 0220-05	Wymiana elementów zestawu umywalkowego - syfon z tworzywa 1.0	szt. szt.	1.000	
				RAZEM	1.000
29	KNNR 4 d.1 0122-05	Dodatki za wykonanie obustronnych podejść do wodomierzy skrzydełkowych mieszkaniowych o śr. nominalnej 15 mm w rurociągach stalowych 1.0	kpl. kpl.	1.000	
				RAZEM	1.000
30	KNNR 4 d.1 0140-01	Wodomierze skrzydełkowe domowe o śr. nominalnej 15 mm 1.0	kpl. kpl.	1.000	
				RAZEM	1.000
31	KNNR 4 d.1 0111-01	Rurociągi z tworzyw sztucznych (PP, PE, PB) o śr. zewnętrznej 20 mm o połączeniach zgrzewanych, na ścianach w budynkach mieszkalnych 14.0	m m	14.000	
				RAZEM	14.000
32	kalk. włas- d.1 na	Podłączenie wanny "na sztywno". demontaż pawlaczy, założenie nakładek z pcw na parapety, wykucie starej instalacji wodnej, naprawa i malowanie (2x) okienka w łazience 1	kpl. kpl.	1.000	
				RAZEM	1.000
33	Kalkulacja d.1 własna	Opinia kominiarska stwierdzająca prawidłowość podłączenia i funkcjonowania urządzeń oraz drożność kanałów spalinowych i wentylacyjnych, wskazanie kanału dymowego. 1	mieszk. mieszk.	1.000	
				RAZEM	1.000

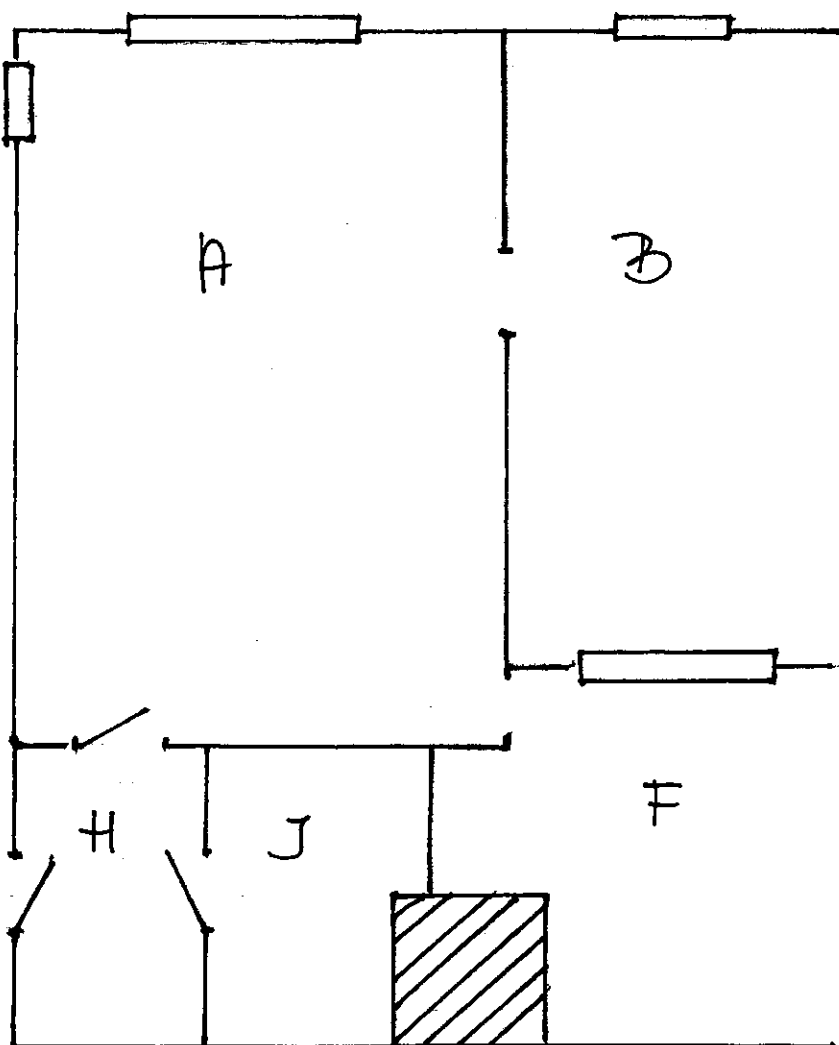
REMONT MIESZKANIA PRZY UL. ŚWIDNICKIEJ 34-26

Lp.	Podstawa	Opis i wyliczenia	j.m.	Poszcz	Razem
34	kalk. włas- d.1 na	Wymiana instalacji elektrycznej w całym mieszkaniu (wg załącznika A), aż do urządzenia pomiarowego. Zakres prac: wykucie bruzd, przebiecie otworów, wymiana przewodów, zatynkowanie, wymiana puszek, osprzętu, montaż wyłącznika przeciwporażeniowego, wym. tabl. rozdziel., wym. tabl. licznikowej, montaż wyłączników typu S, przygotowanie podłoża pod oprawy oświetleniowe. Badania i pomiary skuteczności zerowania, sprawdzenie i pomiar obwodów, protokoły. Wydzielić osobne obwody dla kuchni i łazienki.	kpl.		
		1	kpl.	1.000	
				RAZEM	1.000
35	KNNR 8 d.1 0313-03	Wymiana kuchni gazowej 4-palnikowej z piekarnikiem elektrycznym (połączenie na "sztywno")	szt.		
		1	szt.	1.000	
				RAZEM	1.000
36	KNNR 8 d.1 0303-01	Wymiana rurociągu stalowego o połączeniach spawanych o śr. 15-20 mm w budynkach mieszkalnych	m		
		1.50	m	1.500	
				RAZEM	1.500
37	KNNR 4 d.1 0313-01	Zawory kulowe gazowe o śr. 15 mm o połączeniach spawanych	szt.		
		1	szt.	1.000	
				RAZEM	1.000
38	KNR 4-02 d.1 0307-01	Zakorkowanie podejścia gazowego korkami żeliwnymi o śr. 15-20 mm	szt.		
		1	szt.	1.000	
				RAZEM	1.000
39	KNR 4-01 d.1 0206-04	Odpowietrzenie, uruchomienie oraz zagazowanie instalacji w budynku.	szt.		
		1	szt.	1.000	
				RAZEM	1.000
40	KNNR 4 d.1 0307-01	Próba instalacji gazowej na ciśnienie dla wykonawcy i dostawcy gazu za gazomierzem w budynkach mieszkalnych	lokal.		
		1	lokal.	1.000	
				RAZEM	1.000
41	KNNR 8 d.1 0313-04	Wymiana pieca gazowego wieloczerpalnego wyposażonego w czujnik zaniku ciągu kominowego	szt.		
		1	szt.	1.000	
				RAZEM	1.000
42	KNR 4-01 d.1 0354-05	Wykucie z muru ościeżnic drewnianych o powierzchni ponad 2 m ²	m ²		
		2.48*1.62+1.70*1.62+0.70*2.10	m ²	8.242	
				RAZEM	8.242
43	KNR 0-19 d.1 1023-07	Montaż okien rozwieranych i uchylno-rozwieranych jednodzielnych z PCV z obróbką obsadzenia o pow. ponad 1.5 m ² , min. 4 - komorowe, z mikrowentylacją i nawiewnikiem higrosterowanym, szyba U=1,1	m ²		
		8.24	m ²	8.240	
				RAZEM	8.240
44	KNR 4-01 d.1 0354-11	Wykucie z muru podokienników drewnianych, stalowych	m		
		2.48+1.70	m	4.180	
				RAZEM	4.180
45	KNR 4-01 d.1 0321-02	Obsadzenie podokienników blaszanych, z blachy powlekanej	szt.		
		2.0	szt.	2.000	
				RAZEM	2.000
46	KNR 4-01 d.1 0323-02	Zamurowanie przebiegów w ścianach z cegieł o grub. 1/2 ceg.	szt.		
		1.0	szt.	1.000	
				RAZEM	1.000
47	KNR 4-01 d.1 0339-01	Wykucie bruzd pionowych 1/4x1/2 ceg. w ścianach z cegieł na zaprawie cementowo-wapiennej	m		
		2.0*2	m	4.000	
				RAZEM	4.000
48	KNR 4-01 d.1 0108-11	Wywiezienie gruzu sprzymowanego samochodami samowyladowczymi na odległość do 1 km	m ³		
		2.50	m ³	2.500	
				RAZEM	2.500
49	KNR 4-01 d.1 0108-20	Wywiezienie samochodami samowyladowczymi gruzu z rozbieranych konstrukcji - za każdy następny 1 km Krotność-14	m ³		
		2.50	m ³	2.500	
				RAZEM	2.500

REMONT MIESZKANIA PRZY UL.ŚWIDNICKIEJ 34-26

Lp.	Podstawa	Opis i wyliczenia	j.m.	Poszcz	Razem
	50 kalk. włas- d.1 na	Utylizacja gruzu	m ³		
	2.50		m ³	2.500	
				RAZEM	2.500

Szkiełko łobiatu mieszkalnego
ul. Świdnicka 34/26



- A - pokój
- B - pokój
- F - kuchnia (stępa)
- J - łazienka (2 WC)
- H - przedpokój
- ▨ - komin/szafka